

**ВНИМАНИЕ!**

Перед сборкой модели ознакомьтесь с этой инструкцией. Техника безопасности:

1. Не давайте набор детям младше трех лет, во избежание попадания мелких деталей в рот и дыхательные пути.
2. Соблюдайте осторожность при работе с острыми инструментами.

- Клей и краски в комплект не входят.
- Сборку модели осуществляйте в хорошо освещенном помещении.

- Детали от литейного остаточно отделийте острым ножом или кусачками. Места среза деталей зачищайте ножом или наждачной бумагой.
- Нумеры деталей обозначены цифрами («1», «2», «3»), литейные с этикет делаются обозначены литейными буквами («А», «В», «С»).
- Для склейки модели используйте специальный модельный клей на основе диоксида кремния.
- Модель рекомендуется окрашивать красками для пластиковых моделей при помощи специальных кистей «Мастер».
- Вы можете приобрести клей, краски, грунт для предварительной окраски и другие аксессуары в интернет-магазине HobbyGames.ru

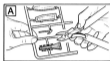
Советы начинающему моделисту: [HobbyGames.ru/soveti-nachinajushemu-modelistu](http://HobbyGames.ru/soveti-nachinajushemu-modelistu)



Приклеить детали на указанное место



Установить деталь на указанное место без клея

**КАК НАКЛЕИТЬ ДЕКОЛ****1**

1. Вырежьте деколь из листа и опустите в воду комнатной температуры.

**2**

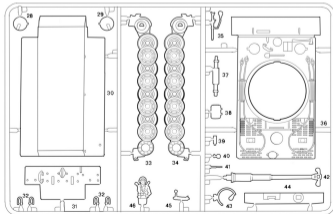
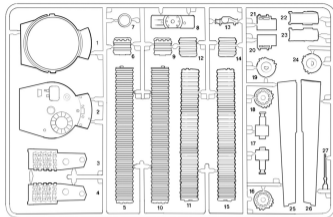
2. Смажьте деколь из воды. Желательно это делать при помощи пинцета и ваточки.

**3**

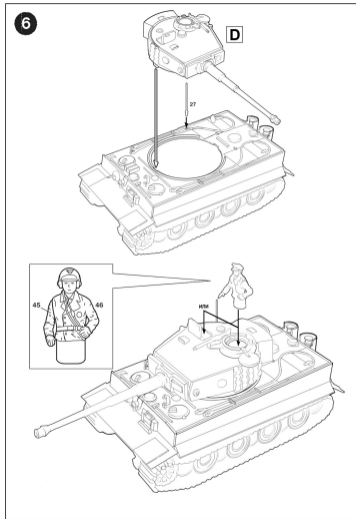
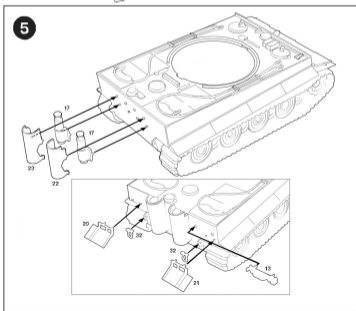
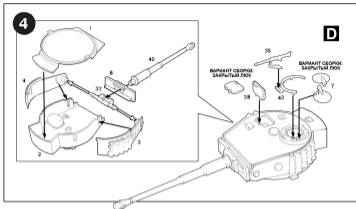
3. Аккуратно клеите деколь на соответствующее место пластиковой модели.

**4**

4. Тщательно разгладьте деколь, удалив воздушную пленку и прочие дефекты.

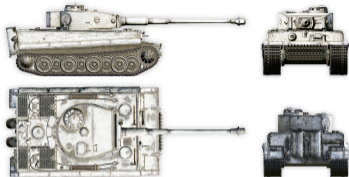






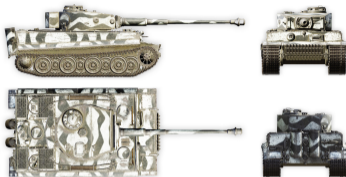
## СХЕМЫ ПОКРАСКИ

## ВАРИАНТ 1 (ЗИМНИЙ)



## СХЕМЫ ПОКРАСКИ

## ВАРИАНТ 2 (ЗИМНИЙ)



## СХЕМЫ ПОКРАСКИ

## ВАРИАНТ 3 (ПУСТЫННЫЙ)



## СХЕМЫ ПОКРАСКИ

## ВАРИАНТ 4 (ЛЕТНИЙ)

