

ВНИМАНИЕ!

Перед сборкой модели ознакомьтесь с этой инструкцией. Техника безопасности:

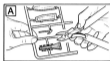
1. Не давайте набор детям младше трех лет во избежание попадания мелких деталей в рот и дыхательные пути.
2. Соблюдайте осторожность при работе с острыми инструментами.

- Клей и краски в комплект не входят.
- Сборку модели осуществляйте в хорошо освещенном помещении.

- Детали от литейного остаточно отделийте острым ножом или пинцетом. Места среза деталей зачищайте ножом или наждачной бумагой.
- Номера деталей обозначены цифрами (1-17, «2», «3»), литейной с этикетки обозначены цифрами (А4, «В», «С»).
- Для своей модели используйте специальный модельный клей на основе диоксида кремния.
- Модель рекомендуется окрашивать красками для пластиковых моделей при помощи специальных кистей «Мастер».
- Вы можете приобрести клей, краски, грунт для предварительной окраски и другие аксессуары в интернет-магазине HobbyGames.ru

Советы начинающему моделисту: HobbyGames.ru/soveti-nachinajushemu-modelistu

- ← Приклеить детали на указанное место
→ Установить деталь на указанное место без клея

**КАК НАКЛЕИТЬ ДЕКОЛ****1**

1. Вырежьте деколь из листа и опустите в воду комнатной температуры.

2

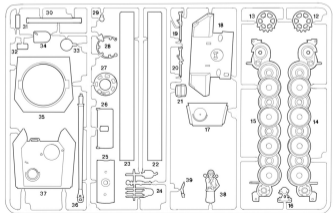
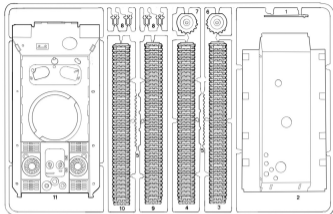
2. Разгладьте деколь из воды. Желательно это делать при помощи пинцета и ваточки.

3

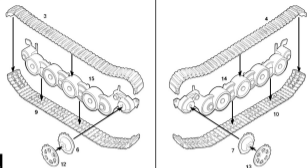
3. Аккуратно нанесите деколь на соответствующее место пластиковой модели.

4

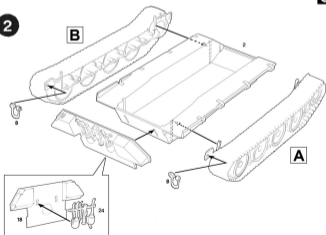
4. Тщательно разгладьте деколь, удалив воздушные пузырьки и прочие дефекты.



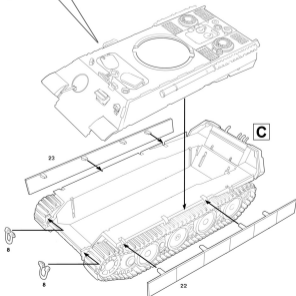
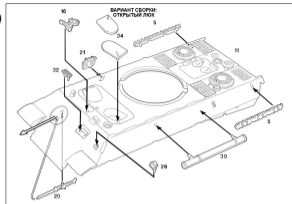
1



2

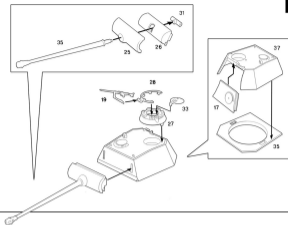


3



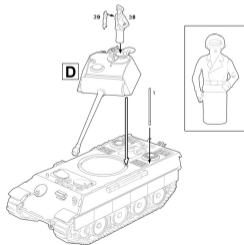
4

D



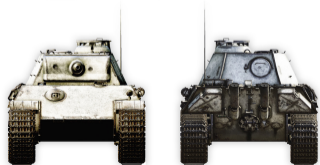
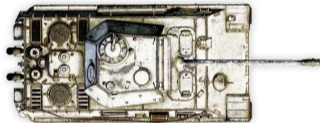
5

D



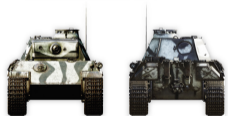
СХЕМЫ ПОКРАСКИ

ВАРИАНТ 1 (ЗИМНИЙ)



СХЕМЫ ПОКРАСКИ

ВАРИАНТ 2 (ЗИМНИЙ)



СХЕМЫ ПОКРАСКИ

ВАРИАНТ 3 (ПУСТЫННЫЙ)



СХЕМЫ ПОКРАСКИ

ВАРИАНТ 4 (ЛЕТНИЙ)

